



## Pour en apprendre davantage sur les Itinéraires Graphiques

Scannez le QR code pour accéder au site des Itinéraires  
Graphiques <https://itinerairesgraphiques.com/>

# ITINÉRAIRES GRAPHIQUES

## PAYS DE LORIENT 2024

La scène graphique contemporaine s'expose au Pays de Lorient :  
dessin, estampe, illustration, design, graphisme & artisanat.

Direction artistique : Sébastien Esteban Desplat

### DES EXPOSITIONS À DÉCOUVRIR :

#### PANORAMA

PIERRE CHARPIN, NATHALIE DU PASQUIER, DAMIEN POULAIN,  
JULIE SARFIRSTEIN & YŪICHI YOKOYAMA  
Galerie du Faouëdic, Lorient

#### FANETTE MELLIER

École Européenne Supérieure d'Art de Bretagne, Lorient

#### SERGEI PAVLOV

Le Lieu de la photographie, Lorient

#### COOLER / COULEUR

ÉDITIONS ANAÏCK MORICEAU  
Médiathèque François Mitterrand, Lorient

#### JÉRÉMIE FISCHER

Galerie La Rotonde, Lanester

#### SÉBASTIEN ESTEBAN DESPLAT

Médiathèque de Quimperlé

#### ATELIER BINGO & IDIR DAVAINÉ

Artothèque et Galerie Pierre Tal-Coat, Hennebont



# ITINÉRAIRES GRAPHIQUES

PAYS DE LORIENT 2024



Mairie de Lanester  
Galerie La Rotonde

**Jérémy Fischer**



Contact et renseignements: Direction de la Culture  
[direction-culture@ville-lanester.fr](mailto:direction-culture@ville-lanester.fr) 02 97 76 86 20



## Itinéraires Graphiques, 8ème édition

Pour sa 8ème édition, les Itinéraires Graphiques s'implantent dans le Pays Lorientais et Quimperlois. A l'initiative de la Ville de Lorient et de l'Ecole Européenne Supérieure d'Art de Bretagne (EESAB), 12 artistes répartis sur 7 lieux d'exposition dans 4 villes (Lorient, Lanester, Hennebont, Quimperlé), permettent de découvrir l'univers graphique contemporain au travers notamment de la gravure, du dessin et de l'illustration.

La direction artistique a été confiée à Sébastien Desplat. A la fois artisan, éditeur d'art et curateur, il vit et travaille à Paris où il cultive sa passion pour les métiers d'art.



### La galerie La Rotonde accueille

#### Jérémy Fischer

A Lanester, du 12 octobre au 15 décembre 2024, la galerie La Rotonde accueille Jérémy Fischer, illustrateur et auteur français.

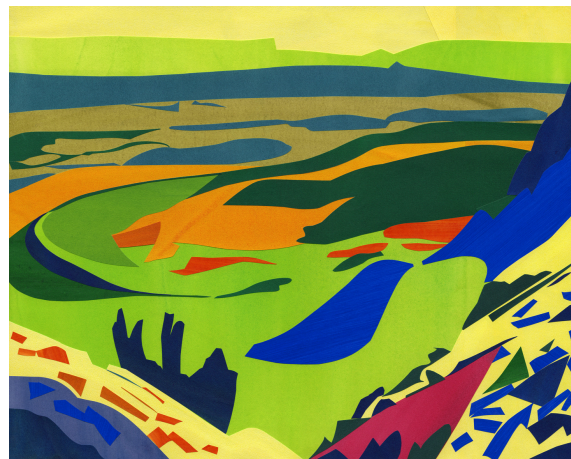
Né en 1986, Jérémy Fischer a réalisé des livres illustrés avec Jean Baptiste Labrune et les éditions Magnani (l'éléphouris en 2012, le veilleur de nuit en 2014, les contes de petit duc en 2018).

Il a co-fondé la revue littéraire et dessinée Pan avec J-B Labrune et Julien Magnani en 2013, devenue par la suite les éditions Pan.

Jérémy a également créé des livres animés en collaboration avec les éditions des Grandes Personnes (Alphabet en 2023 et Emplettes en 2021) et des livres d'artiste dont le dernier Fins de Journées a été co-édité en 2022 par Grand Hôtel orbis & ju-young kim éditions..

## Les techniques de Jérémy Fischer

Jérémy Fischer a développé une technique autour d'un travail de collages à base de papiers encrés découpés. Ses techniques d'illustration mêlent découpages, collages et superpositions de couleurs. Ces collages visibles en affiches ou édités en recueils sont à l'origine de plusieurs projets récents dans le domaine du jeu pour la petite enfance et de la danse contemporaine.



### Visite commentée et atelier "papier découpé"

Une visite commentée de l'exposition de Jérémy Fischer est proposée à destination du tout public le jeudi 14 novembre à 17h30.

Un atelier "papier découpé" est organisé le mercredi 20 novembre à 10h, galerie La Rotonde.

*La visite et l'atelier sont présentés par Sébastien Couëffic*

*Tout public et gratuit*

*Réservation auprès de la Direction Culture*

*direction-culture@ville-lanester.fr ou 02 97 76 86 20*